

当社のボルカプレート® が株式会社資生堂殿の福岡久留米工場に採用されました

株式会社資生堂殿（以下「資生堂殿」）が福岡県久留米市に建設された福岡久留米工場（2022年5月20日竣工。敷地面積：約97,000㎡）に当社のボルカプレート（床用ステンレス鋼板）が採用されました。（約130ト）

ボルカプレートの特長

ボルカプレートは従来のステンレス縞鋼板（チェッカープレート）と同等以上の耐滑り性を有している床用ステンレス鋼板です。当社独自の水玉（ボルカ・ドット）形状の突起を持つことで、意匠性に加えて機能面でも以下の特長を有します。

突起部分が丸みを帯びた水玉形状のため、ゴミや水が溜まりにくく、チェッカープレートに比べ清掃性や排水性に優れています。

作業者の長靴や安全靴の靴底と床面との接地面積がチェッカープレートよりも大きいため、歩きやすく疲れにくいことから、作業環境の向上に寄与します。

ステンレス（SUS304）製であることから、錆防止のための塗装も必須ではなく、塗り直しにかかる設備管理費用を抑えることができるため、環境配慮およびライフサイクルコストの低減に寄与します。

資生堂殿での採用実績

資生堂殿にはボルカプレートの耐滑り性・清掃性・作業性などの特長を高く評価いただき、これまでも那須工場（栃木県大田原市 2019年稼働 敷地面積 約110,000㎡）および大阪茨木工場（大阪府茨木市 2020年稼働 敷地面積 約72,000㎡）の他、国内の複数の工場において採用いただいております。

ボルカプレートは、化粧品・食品・薬品・日用品などのさまざまな分野の工場において、床・階段・ステージ等の建材として採用されてきました。当社は今後も幅広い分野でのソリューション営業を通してお客様のニーズにお応えし、安全・環境配慮型の製品を世の中に提供してまいります。



資生堂 福岡久留米工場 外観（提供：資生堂殿）



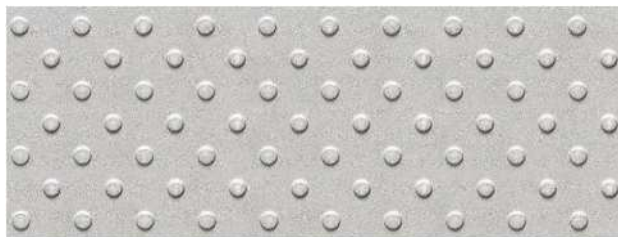
福岡久留米工場内



同工場内：ポリカプレートが使用されているステージ



同工場内：ポリカプレートが使用されている階段



ポリカプレートの表面形状(水玉模様)

本件に関するお問い合わせ先：ソリューション営業部（電話：03-3273-4649）